

新築戸建 4LDK

可児市 下恵土 (全3棟)

- 所在地/可児市下恵土字岐 1471番1の一部、1538番4
- 交通/名鉄広見線 新可児駅 徒歩12分
- 都市計画/非線引 ●用途地域/第1種住居地域
- 建ぺい率/60% ●容積率/200%
- 構造/木造 2階建 ●地目/宅地
- 現況/未完成 ●築年月/令和3年1月予定
- 引渡時期/相談
- 土地権利/所有権
- 接道状況/配置図参照
- 設備/上下水道・個別プロパンガス・電気
- 備考/カーテンレール・カーテン・TVアンテナ(有線含む)
洗濯機用防水パン・網戸・2F雨戸は付きません
- 学区/今渡南小学校(約1,100m)、蘇南中学校(約2,000m)

【現地案内図】

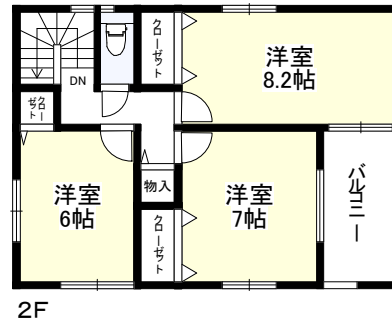


※図面と現況に相違がある場合は現況優先と致します。

1号棟

2,190万円 (税込)

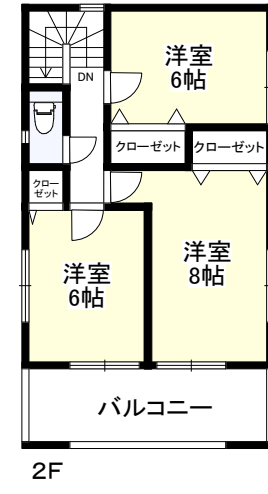
敷地面積: 160.73㎡ (32.28坪)
建物面積: 97.60㎡ (29.52坪)
建築確認番号: 第HPA-20-08838-1号



2号棟

2,290万円 (税込)

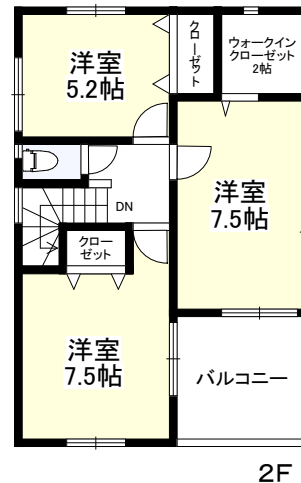
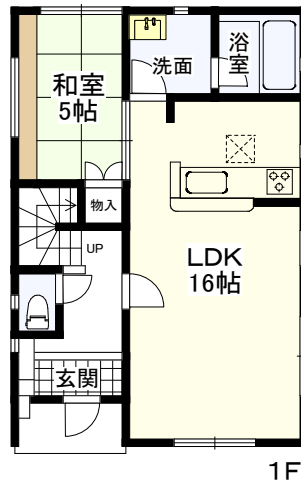
敷地面積: 160.65㎡ (48.59坪)
建物面積: 95.58㎡ (28.91坪)
建築確認番号: 第HPA-20-08839-1号



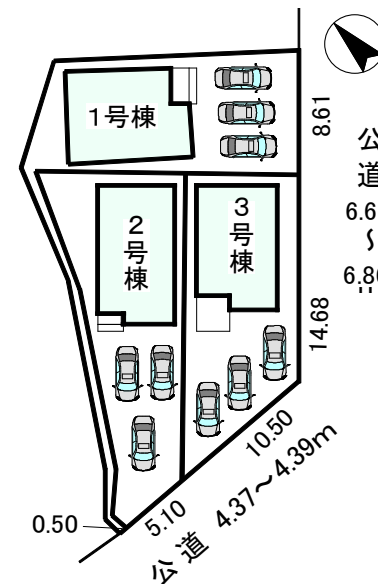
3号棟

2,390万円 (税込)

敷地面積: 141.96㎡ (42.94坪)
建物面積: 95.98㎡ (29.03坪)
建築確認番号: 第HPA-20-08840-1号



■配置図■



◆充実した設備◆

- ・TVモニター付インターホン
- ・システムキッチン (3口コンロ)
- ・シャワードレッサー
- ・ウォシュレット付トイレ
- ・ペアガラス・床下収納
- ・浴室乾燥機
- ・浄水器内蔵型シャワー水栓
- ・宅配ボックス

駐車場
2~3台分

岐阜県知事免許(5)第3877号 (公社)岐阜県宅地建物取引業協会会員



マルイ不動産株式会社 可児支店

可児市広見1-34-1 三洋堂ビル1F

TEL 0574-61-5501

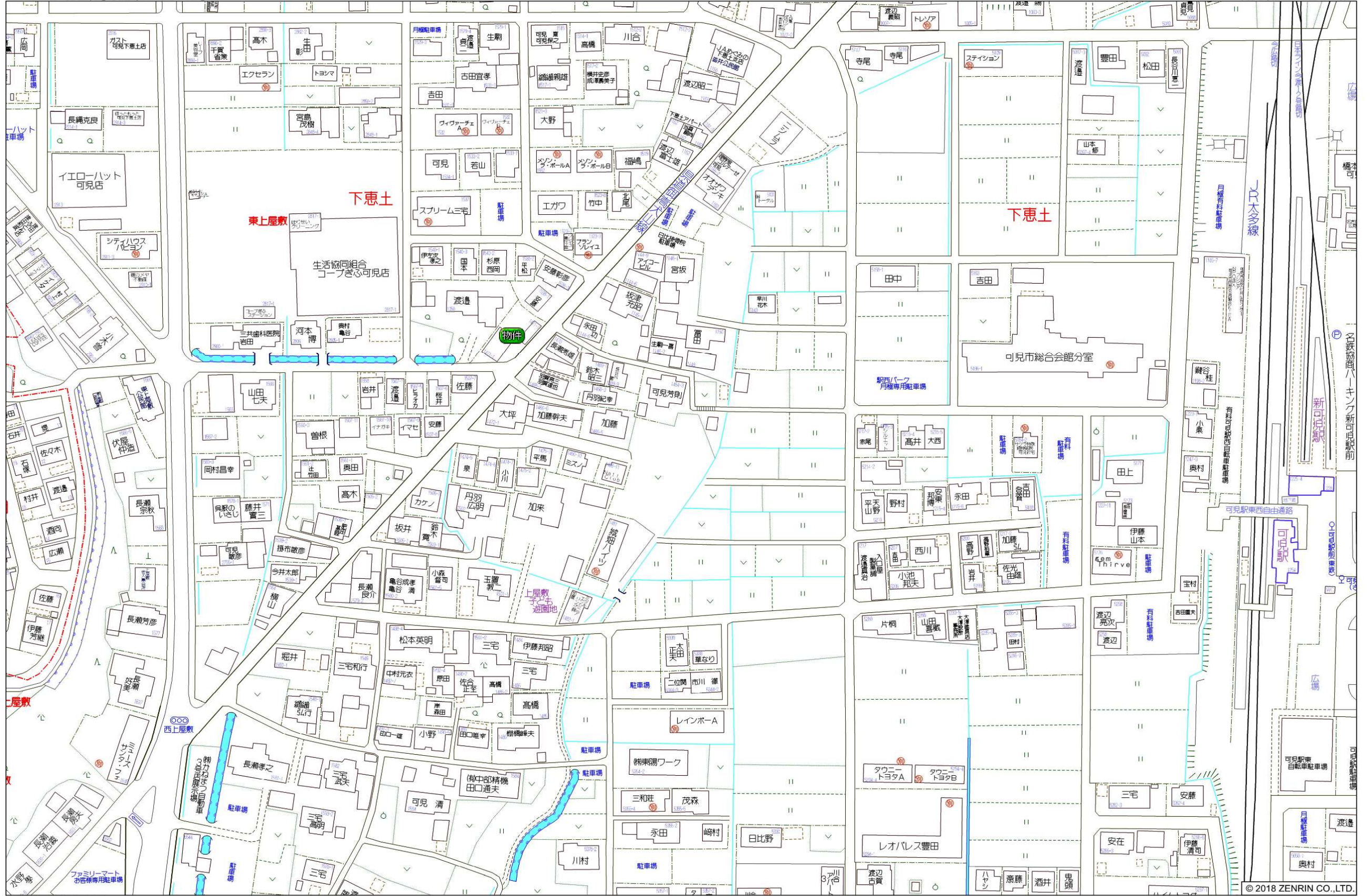
FAX 0574-61-0201

■取引態様■

仲介

■手数料■ (物件価格×3%+6万円)+消費税

物件番号 KCM1435ワン



可見市下恵土付近